

PROGETTO DI PIANO STRALCIO PER L'ASSETTO IDROGEOLOGICO

L. n. 3364 del 18 maggio 1989
 L. n. 3364 del 7 agosto 1989
 L. n. 3364 del 4 dicembre 1995
L. n. 228 del 13 luglio 1998
 L. n. 348 del 11 dicembre 2000

<i>Rischio Idraulico</i>	TAVOLA
Carta del rischio	LG.2.e
	Scala 1 : 10.000

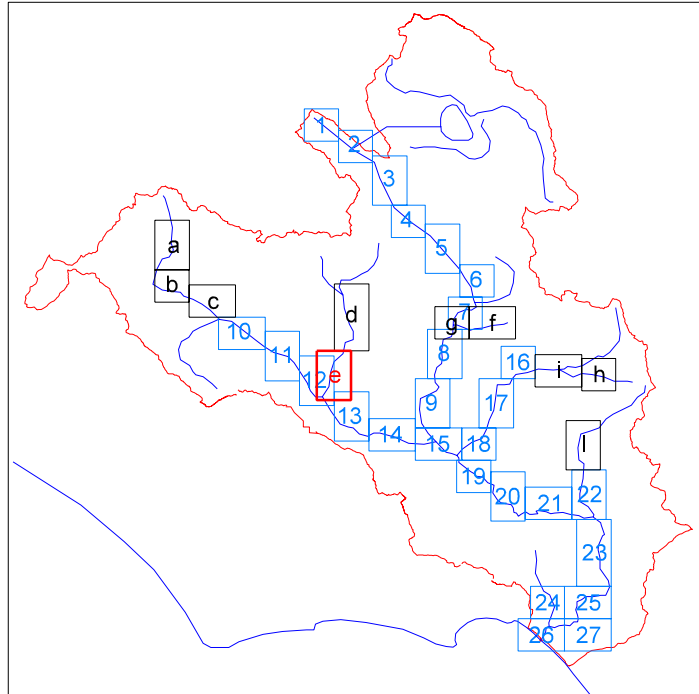
Classi di rischio



Aprile 2001

S. T. O. - Settore Idrologico Idraulico

Quadro d'unione dei fogli a scala 1:10.000



Sistema di riferimento

